

## 維修工作分工討論會議紀錄

時間：108 年 6 月 5 日(星期三)下午 4 時 00 分

地點：行政大樓 416 會議室

主席：徐副校長輝明

紀錄：塗蕙慈

出席人員：詳如簽到單

壹、主席致詞：此次會議邀請學務處及總務處共同討論校園維修問題，將處理過程標準化，期能加強速度及效率。

貳、討論事項：

案由：報修處理流程及一級維修應處理事項，請討論。

說明：

一、報修處理標準作業流程。(附件一)

二、一級維修應處理項目暨檢查維修方式。(附件二)

決議：

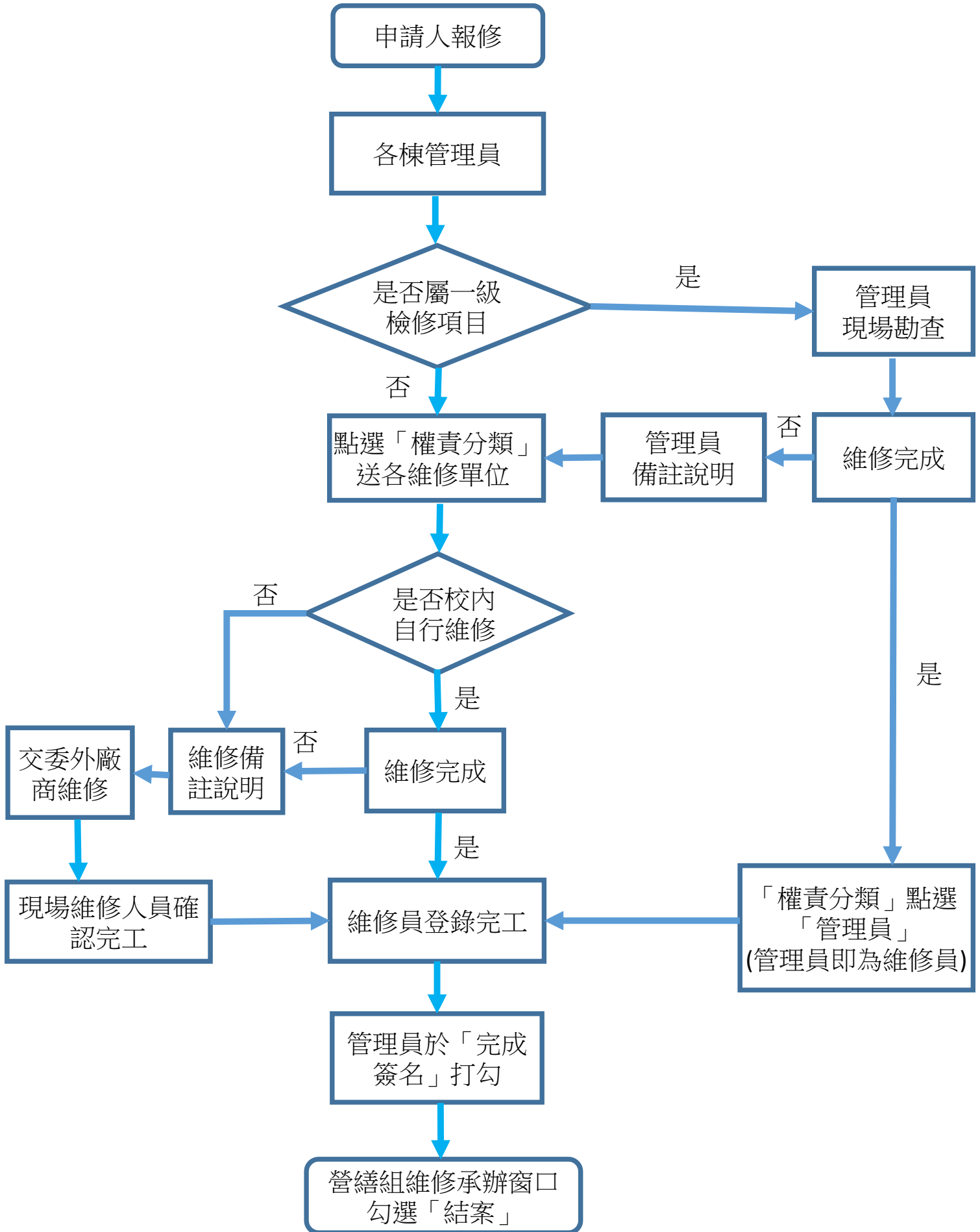
一、依環保組組長建議，將飲水機納入一級維修應處理事項。

二、本項維修標準全校適用，若未依此標準行事則簽懲處。

三、一級維修應處理事項，自 108 年度起納入工友工作規則及 108 學年度校務基金工作人員僱用契約。

參、散會：下午 5 時 00 分

# 報修處理流程SOP



# 國立東華大學

## 一級維修應處理事項

### 一、一級單位應維修處理事項：

編號	項目	檢查及維修方式	備註
1	燈管/燈泡不亮	管理員請先更換燈管(或燈泡、啟動器)，並請注意： 1. 燈管(泡)的電壓是否正確 2. 請確認是否為整區或整間無電源，再請依編號6處理	屬專案燈具工程，仍保固期內無需更換
2	馬桶、洗手枱或地板排水孔阻塞	請先做一級處理，如下： 1. 馬桶：請使用通便器方式處置(請確實壓拉10次以上) 2. 排水孔：請先清理表面上之阻塞物，再以勾髮器清理	
3	水龍頭水量太小	請先拆除水龍頭出口濾水器清理	
4	冷氣無法開啟或不冷	請確認下列事項並排除： 1. 遙控器電池是否有電 2. 冷氣主機電源是否跳電 3. 遙控器設定(功能及溫度)是否正確	
5	水管漏水	請先關閉制水閥後，再行通報	
6	跳電處理	請先查看跳電原因(是否用電量過大)，於排除後，再行復歸動作(重啟斷路器)，復歸仍無效，再行通報	
7	飲水機熱(冷、冰)水無法出水	請先確認熱(溫、冰)水出水口上方熱水不熱(溫水過熱、冰水過熱)警示燈是否亮著，如果警示燈亮起，請等飲水機製造熱(溫、冰)水後方可使用。	

二、經以上處理仍未能改善時，請於「管理員備註」內註記「已一級處理仍未改善」。

三、為提升維修效率，下列情形請管理員應先行前往了解，並於「管理員備註」註明：

1. 浴室水龍頭故障：請註明是「洗手台水龍頭」或是「淋浴龍頭」。
2. 擲雲莊燈具故障：請註明是否為「輕鋼架型燈具」。