

國立東華大學

114學年度第1學期節能減碳工作小組會議報告

委員：召集人郭永綱 林委員俊瑩 何委員俐真 韓委員毓琦
金委員榮泰 陳委員勁廷 賴委員柏欣 蘇委員宏基
溫委員光華 李委員政政 洪委員耀明 陳委員杰威
莊委員英宏 徐委員榮鍾 邱委員敬棠

壹、營繕組報告：

- 一、依據本校東總字第1140026864號奉核簽文及能減碳工作小組設置要點，本校114至115學年度「節能減碳工作小組委員會」委員計15位，成員包括各學院指派委員8位、學務處指派學生會代表委員1位及當然小組委員6位，委員會名冊(詳附件一)。
- 二、壽豐校區113年度及114年度(1月至12月)用電統計表(詳附件二)，依電費單統計113年總用電量2,172萬2,578度，114年度總用電量統計為2,266萬7,402度，較去年(113)年同期用電增加4.35%，用電呈現正成長，壽豐校區各棟建築物114年(1月至12月)總用電量(詳附件三)，請委員參閱。
 - (一) 用電正成長原因說明：114年度總用電量較113年度增加，主要係113年受0403地震及理工一館D棟火災停用影響，並於震災期間採遠距教學，致用電基期偏低；114年隨震災影響逐步排除，校園設施及教學活動陸續恢復正常，學生返校實體上課，整體用電需求相應提升，故用電量較去年同期呈正成長。
- 三、壽豐校區113年度及114年度(1月至12月)用水統計表(詳附件四)，113年總用水量88萬8,474度，114年度(1月至12月)總用水量76萬4,151度，較去(113)年同期用水減少13.99%，用水呈現負成長，壽豐校區各棟建築物114年(1月至12月)總用水量(詳附件五)，請委員參閱。
- 四、彙整113年及114年用電、用水統計數據，以圖表形式呈現及比較，並公開於本校總務處網頁「節能減碳委員會」專區，供各界查閱。

總務處
Office of General Affairs

國立東華大學
National Dong Hwa University

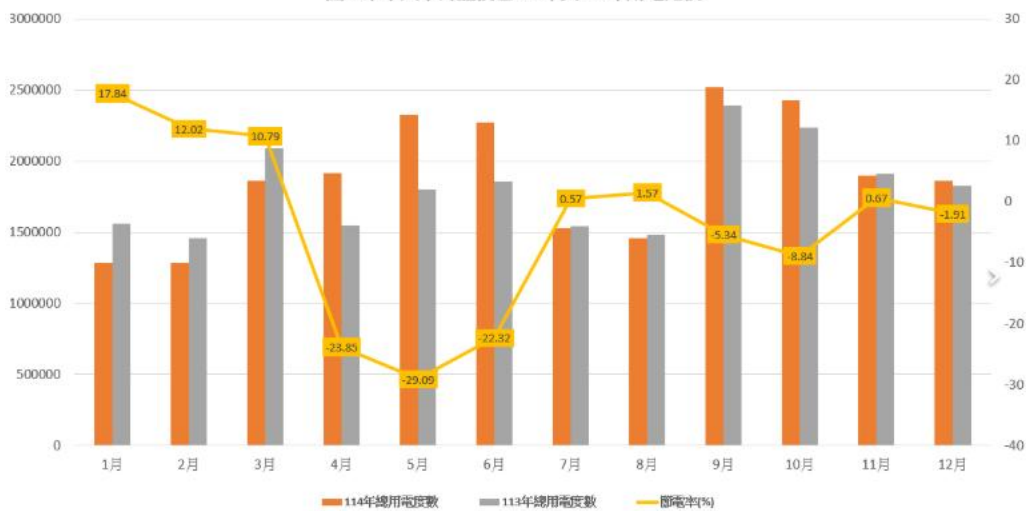
登錄手

東華大學首頁 | 網站導覽 | Q&A專區 | 意見反應 | 校園友善空間 | 東華校園 | 壽豐校區區屬 | ENGLISH | 總務處行事曆

114年度教職員工消防演練

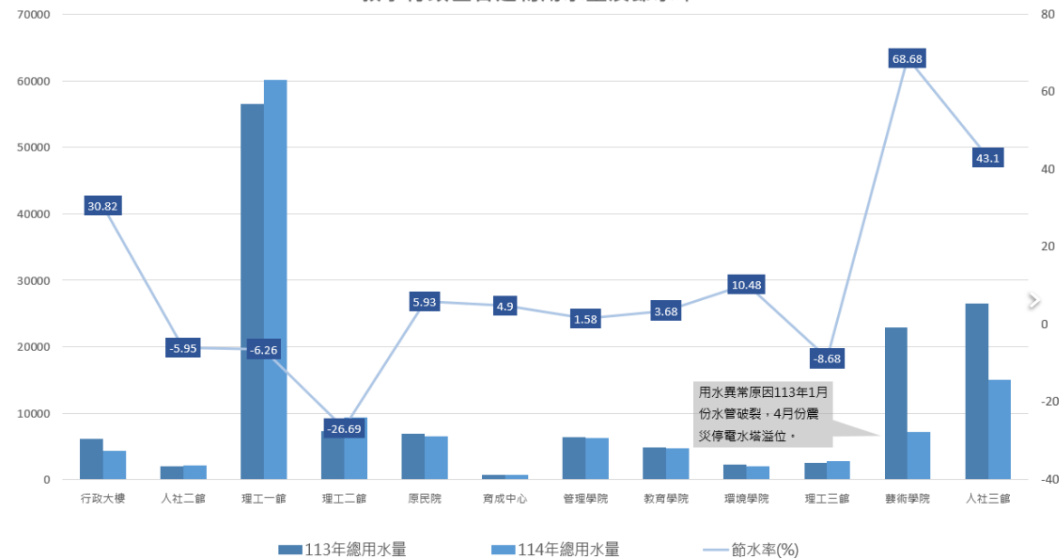
首頁 / 校級委員會 / 節能減碳委員會

國立東華大學壽豐校區113年與114年用電比較

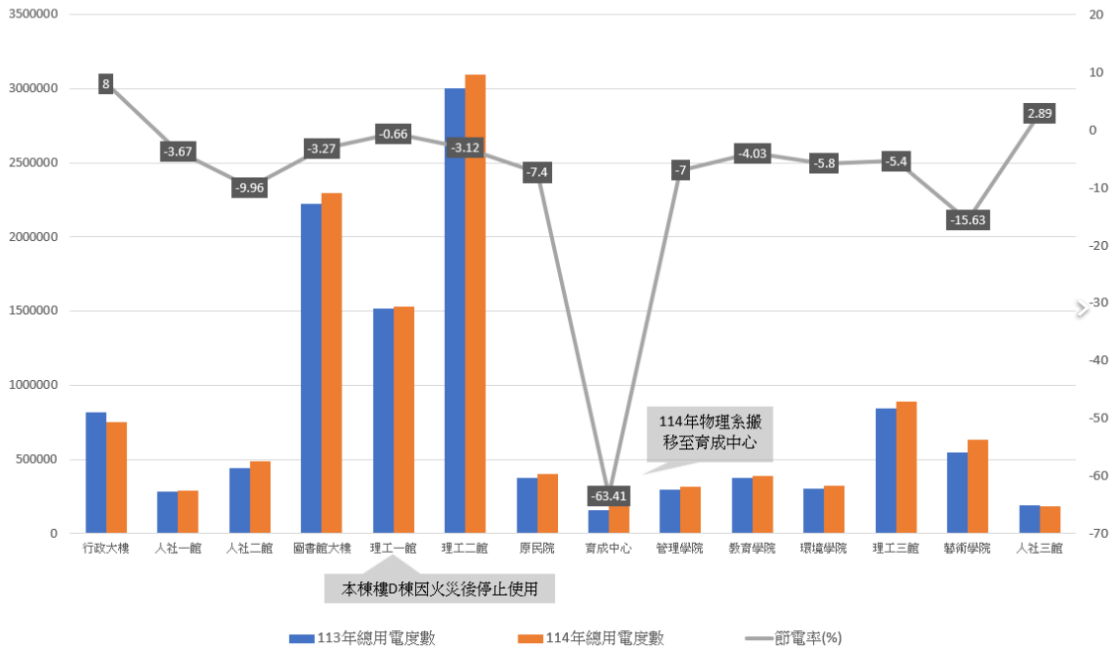


首頁 / 校級委員會 / 節能減碳委員會

教學行政區各建物用水量及節水率



教學行政區各建物用電量及節電率



國立東華大學壽豐校區114年與113年用水量一覽表

